

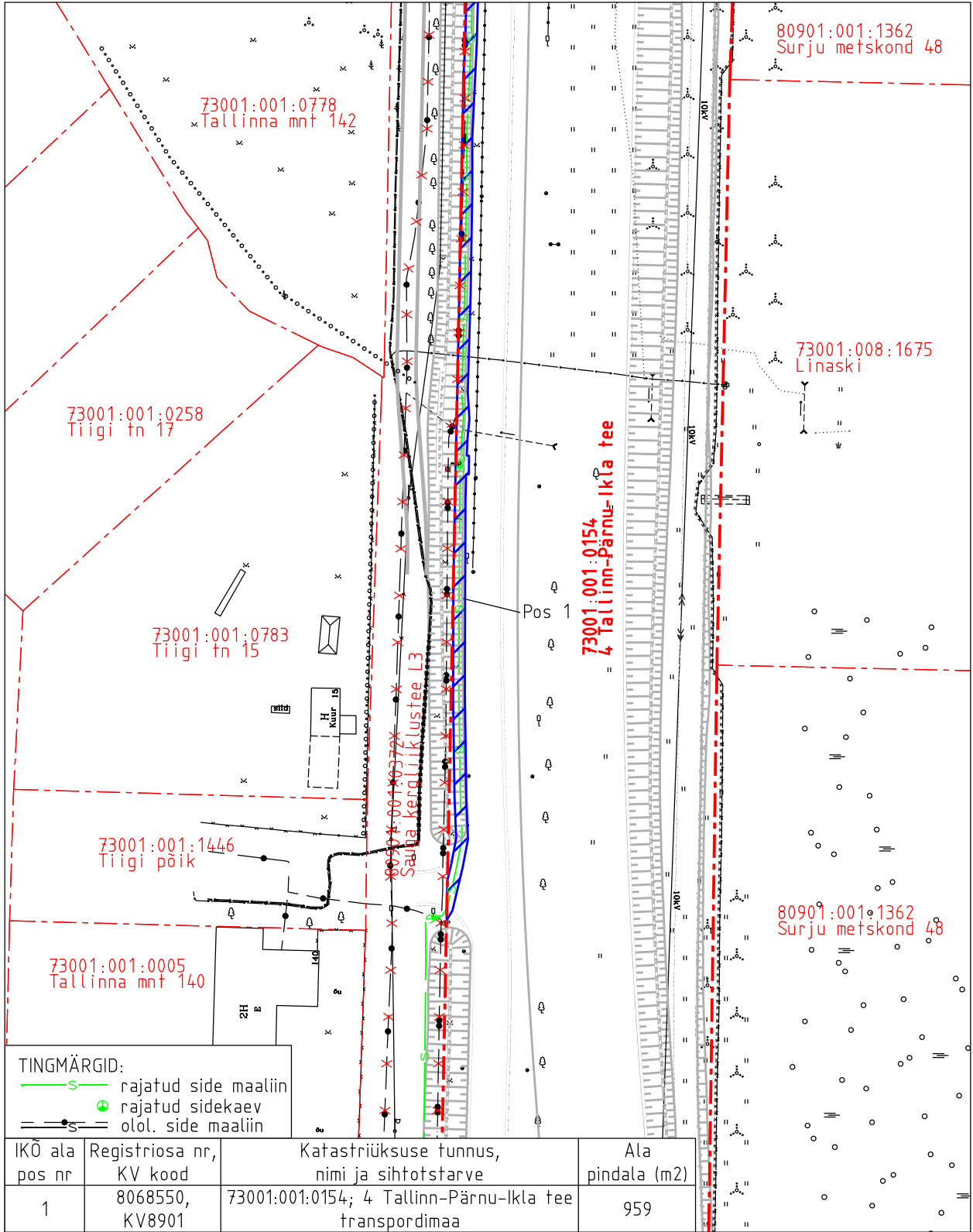
Isikliku kasutusõiguse asendiplaan

Kinnistu nimi: 4 Tallinn-Pärnu-lkta tee (reg.nr 8068550)

Katastritunnus: 73001:001:0154

Asukoht: Pärnu maakond, Tori vald, Nurme küla

Hepta Group Energy OÜ töö nr 23719



- Isikliku kasutusõiguse pindala kokku ligikaudu 1770 m<sup>2</sup>
- Koormatava katastriüksuse piir
- Katastriüksuste piirid (väljavõte 22.08.2024)

Plaan 1-1  
M 1:1000

Koostaja:  
OÜ Kirjanurk

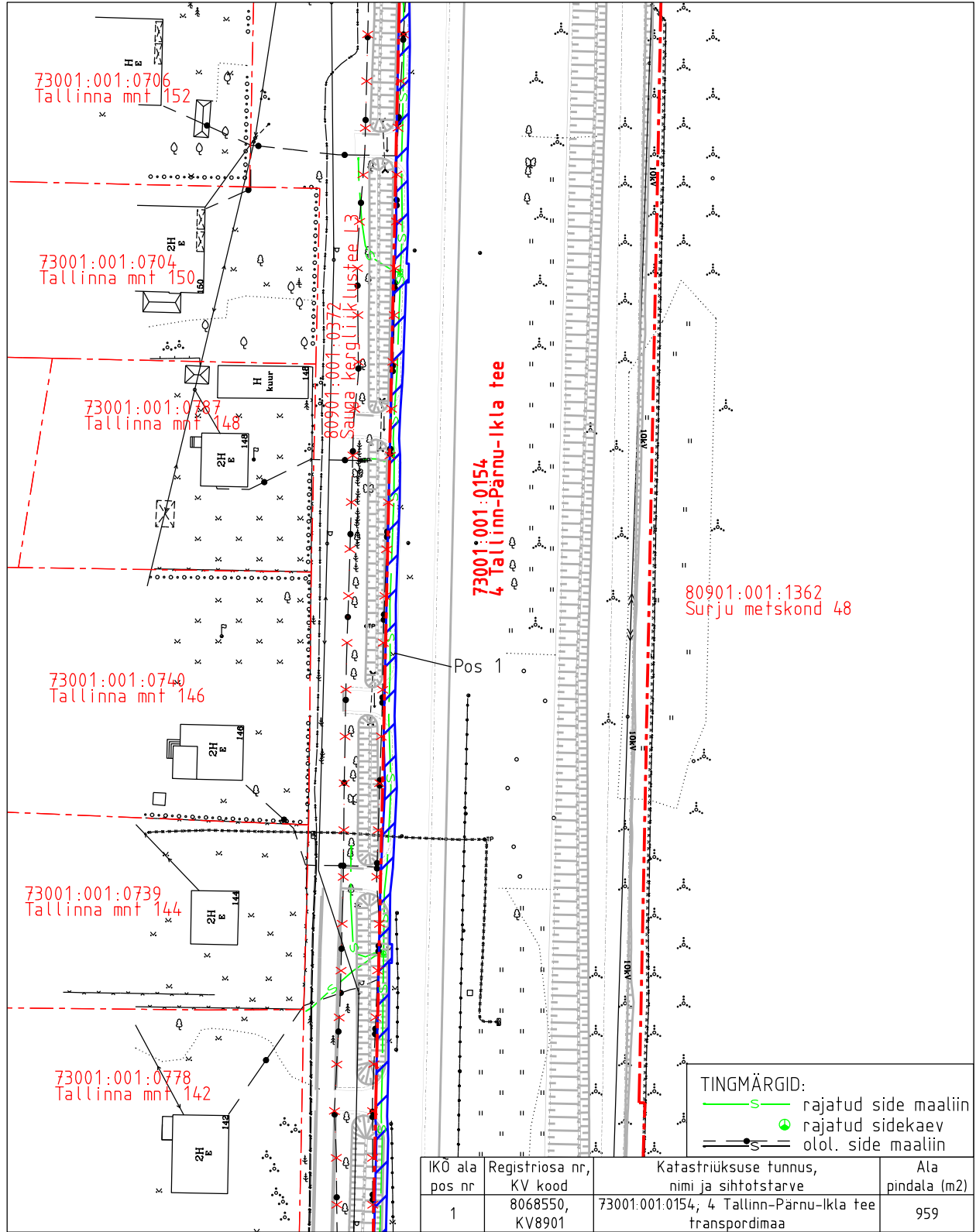
Isikliku kasutusõiguse asendiplaan

Kinnistu nimi: 4 Tallinn-Pärnu-ikla tee (reg.nr 8068550)

Katastritunnus: 73001:001:0154


Asukoht: Pärnu maakond, Tori vald, Nurme küla

Hepta Group Energy OÜ töö nr 23719



 Isikliku kasutusõiguse pindala kokku ligikaudu 1770 m<sup>2</sup>

 Koormatava katastriüksuse piir

 Katastriüksuste piirid (väljavõte 22.08.2024)

Plaan 1-2

M 1:1000

Koostaja:

OÜ Kirjanurk

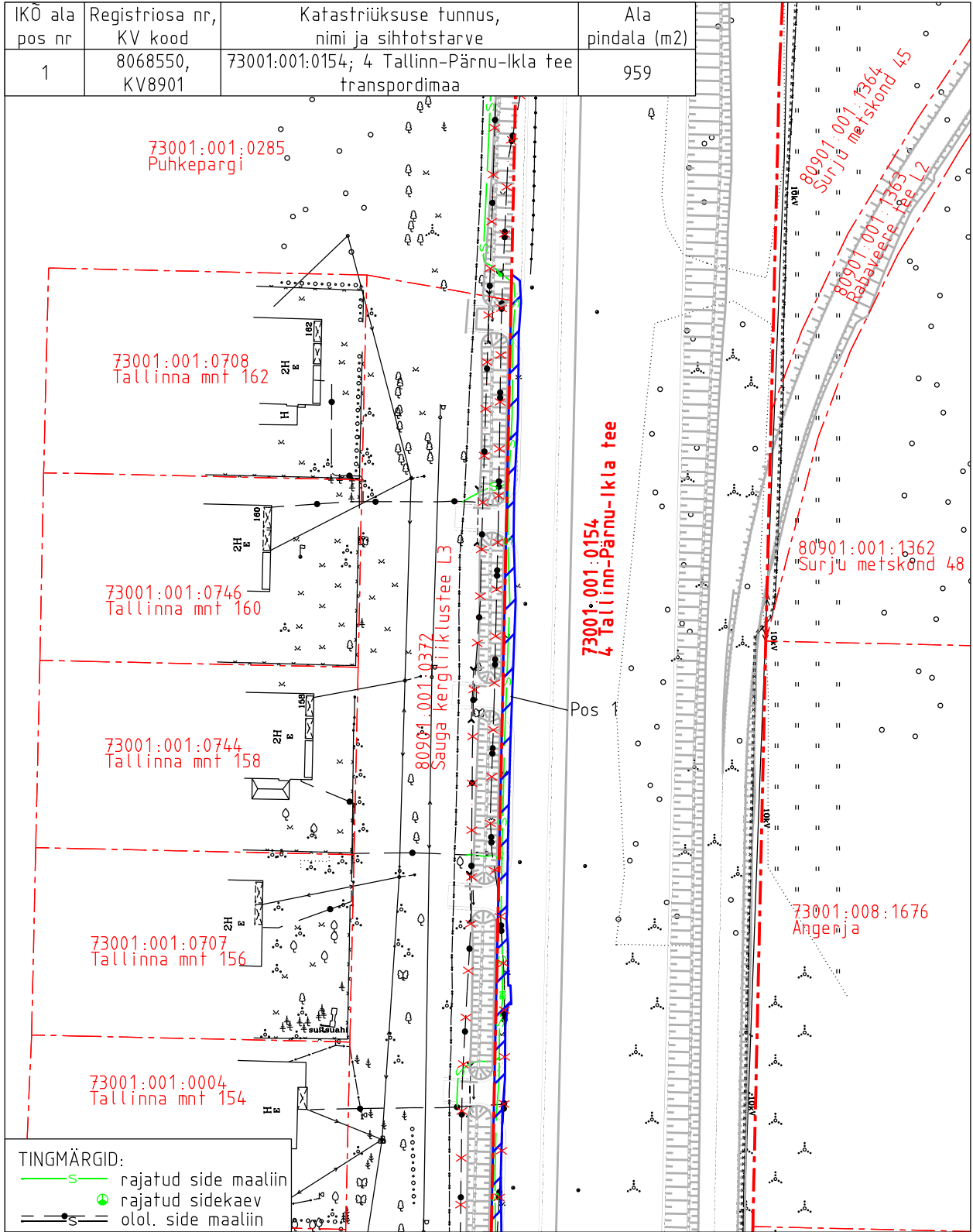
Isikliku kasutusõiguse asendiplaan

Kinnistu nimi: 4 Tallinn-Pärnu-Ikla tee (reg.nr 8068550)

Katastritunnus: 73001:001:0154

Asukoht: Pärnu maakond, Tori vald, Nurme küla

Hepta Group Energy OÜ töö nr 23719



- Isikliku kasutusõiguse pindala kokku ligikaudu 1770 m<sup>2</sup>
- Koormatava katastriüksuse piir
- Katastriüksuste piirid (väljavõte 22.08.2024)

Plaan 1-3  
M 1:1000

Koostaja:  
OÜ Kirjanurk

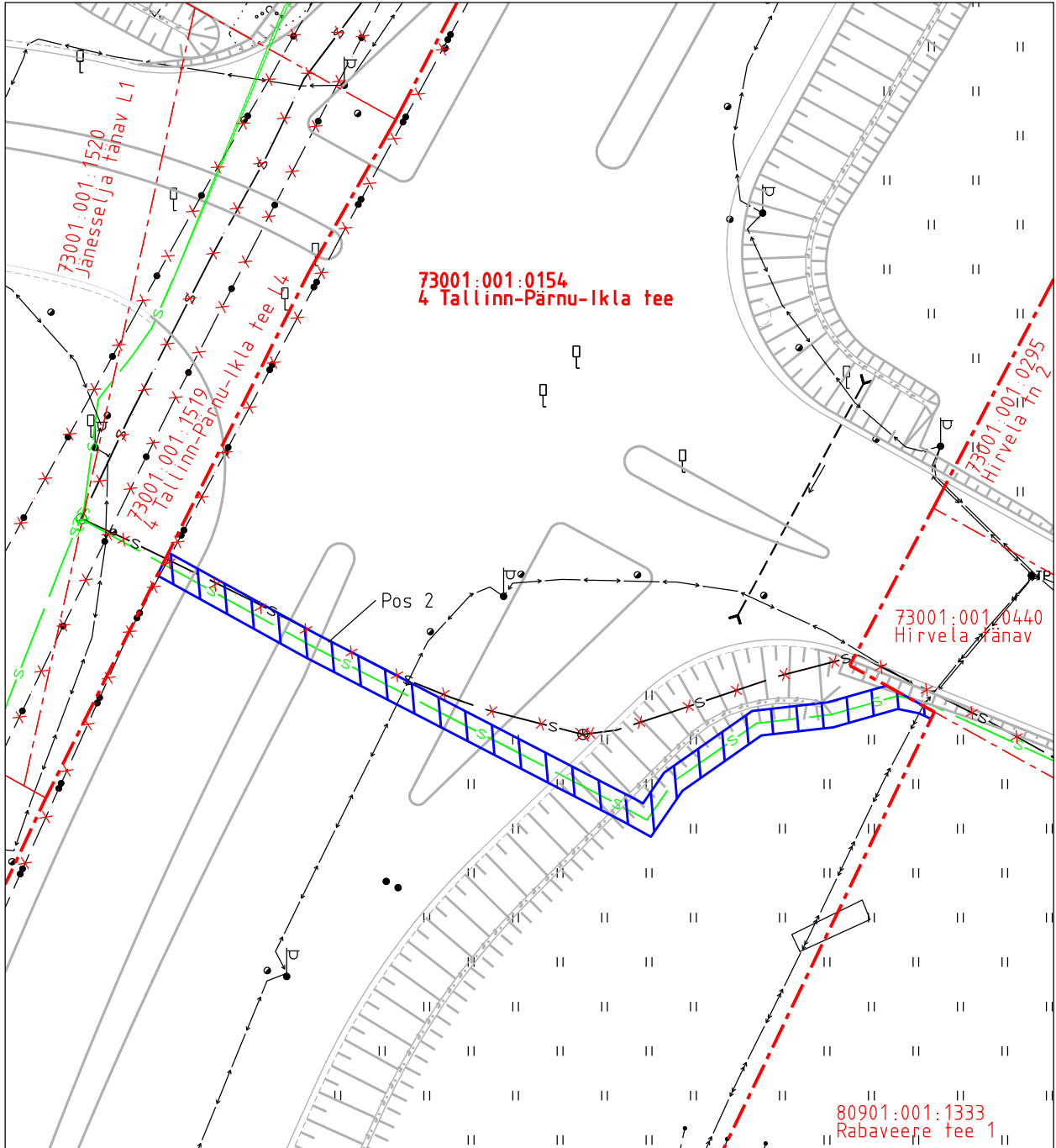
Isikliku kasutusõiguse asendiplaan

Kinnistu nimi: 4 Tallinn-Pärnu-lkla tee (reg.nr 8068550)

Katastritunnus: 73001:001:0154

Asukoht: Pärnu maakond, Tori vald, Nurme küla

Hepta Group Energy OÜ töö nr 23719



TINGMÄRGID:  
 —S— rajatud side maaliin  
 —●— olol. side maaliin

IKO ala pos nr	Registriosa nr, KV kood	Katastriüksuse tunnus, nimi ja sihtotstarve	Ala pindala (m2)
2	8068550, KV8901	73001:001:0154; 4 Tallinn-Pärnu-lkla tee transpordimaa	134

- Isikliku kasutusõiguse pindala kokku ligikaudu 1770 m<sup>2</sup>
- Koormatava katastriüksuse piir
- Katastriüksuste piirid (väljavõte 22.08.2024)

Plaan 1-4  
 M 1:500

Koostaja:  
 OÜ Kirjanurk

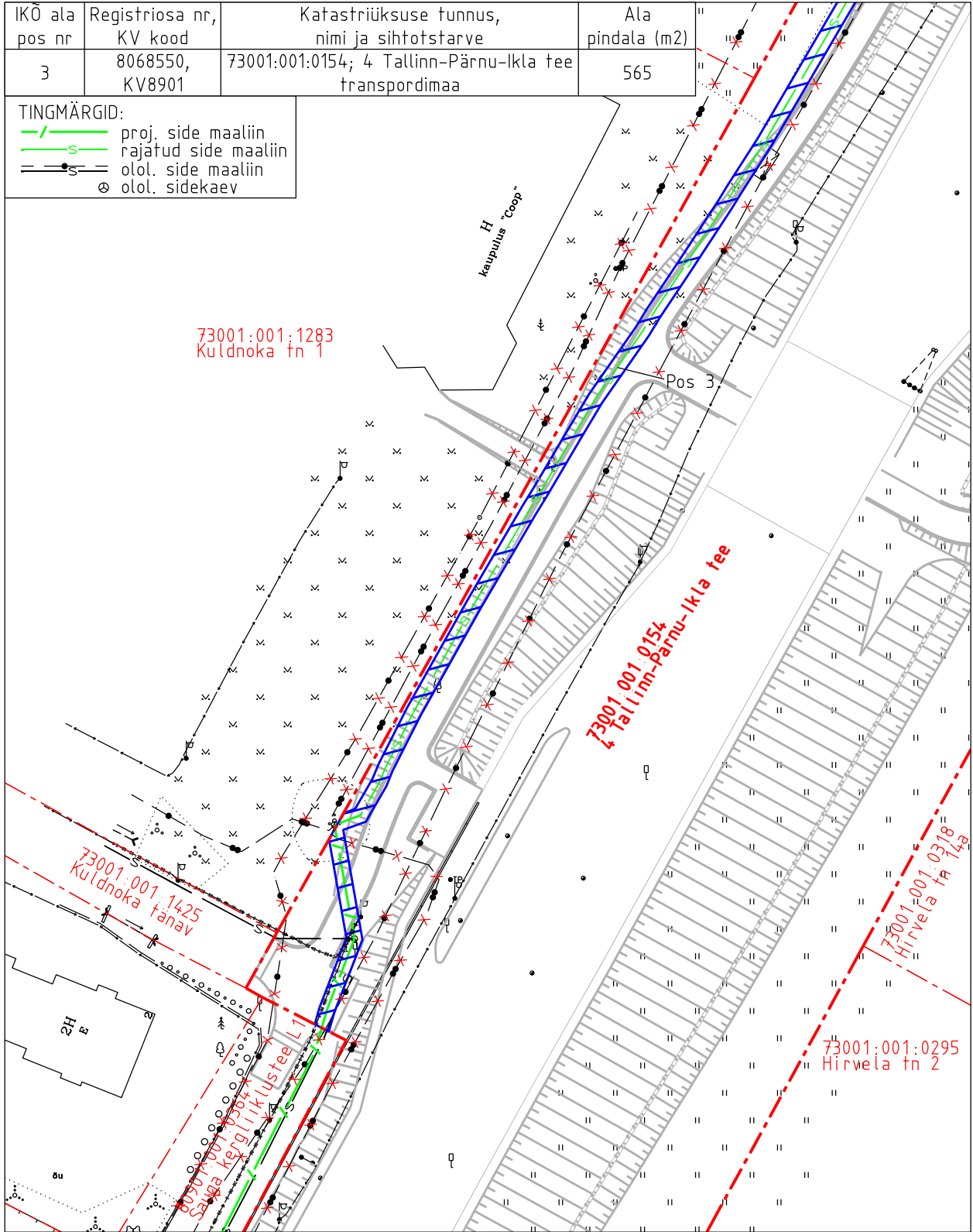
Isikliku kasutusõiguse asendiplaan

Kinnistu nimi: 4 Tallinn-Pärnu-lkla tee (reg.nr 8068550)

Katastritunnus: 73001:001:0154

Asukoht: Pärnu maakond, Tori vald, Nurme küla

Hepta Group Eney OÜ töö nr 23719



- Isikliku kasutusõiguse pindala kokku ligikaudu 1770 m<sup>2</sup>
- Koormatava katastriüksuse piir
- Katastriüksuste piirid (väljavõte 22.08.2024)

Plaan 1-5  
M 1:750

Koostaja:  
OÜ Kirjanurk

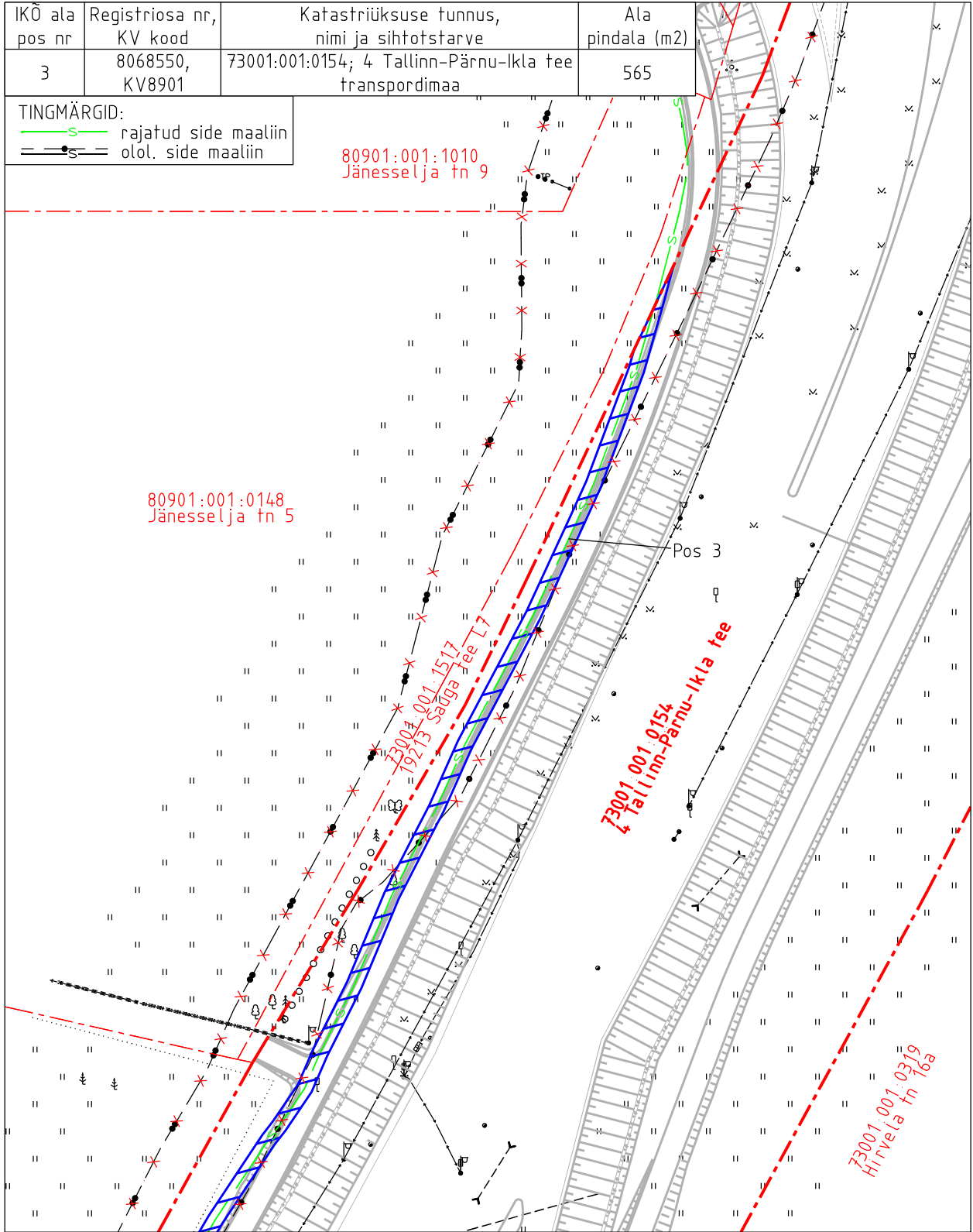
Isikliku kasutusõiguse asendiplaan

Kinnistu nimi: 4 Tallinn-Pärnu-Ikla tee (reg.nr 8068550)

Katastritunnus: 73001:001:0154

Asukoht: Pärnu maakond, Tori vald, Nurme küla

Hepta Group Energy OÜ töö nr 23719



Isikliku kasutusõiguse pindala kokku ligikaudu 1770 m<sup>2</sup>

Koormatava katastriüksuse piir

Katastriüksuste piirid (väljavõte 22.08.2024)

Plaan 1-6

M 1:750

Koostaja:

OÜ Kirjanurk

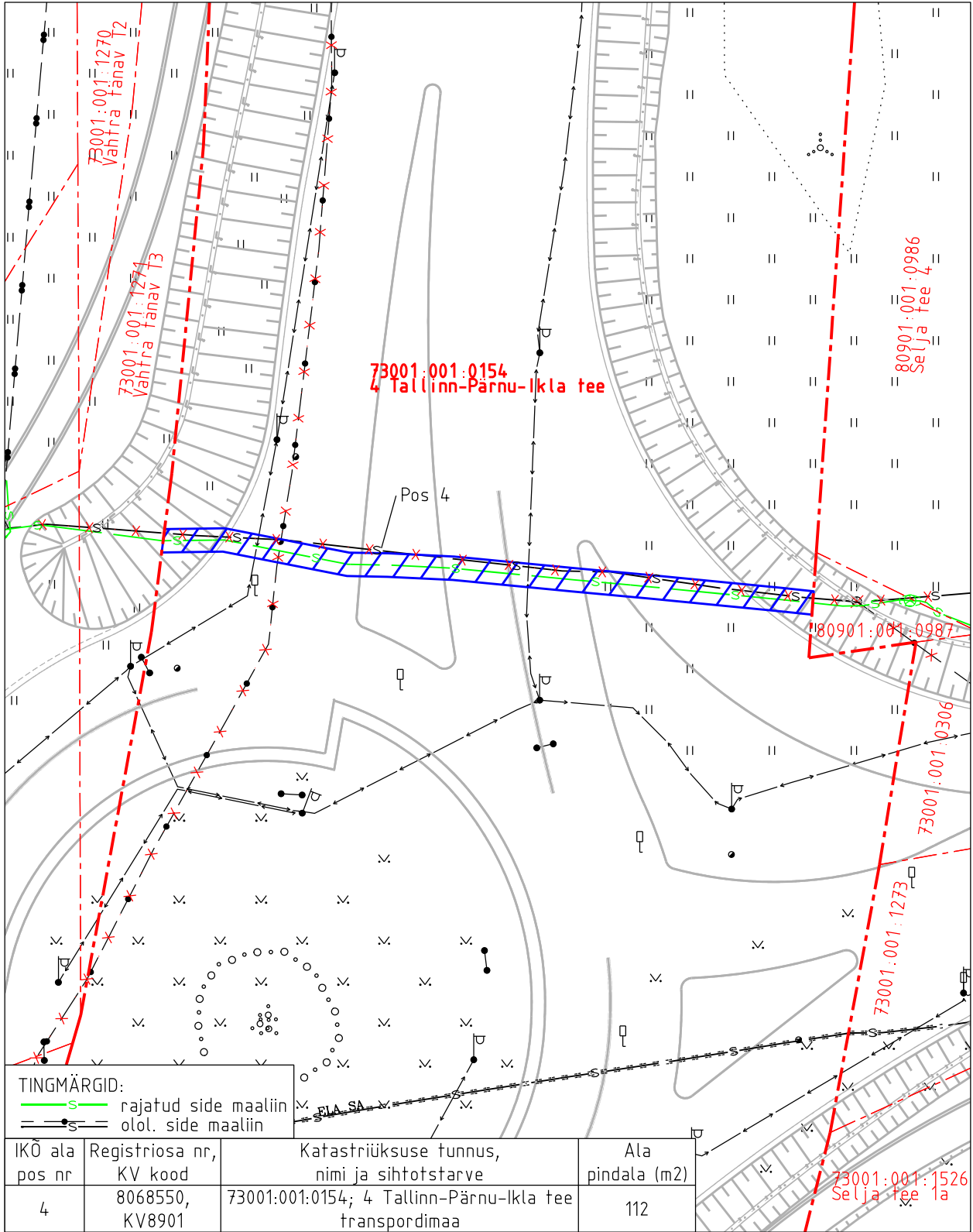
Isikliku kasutusõiguse asendiplaan

Kinnistu nimi: 4 Tallinn-Pärnu-lkla tee (reg.nr 8068550)

Katastritunnus: 73001:001:0154

Asukoht: Pärnu maakond, Tori vald, Nurme küla

Hepta Group Energy OÜ töö nr 23719



TINGMÄRGID:

—S— rajatud side maaliin  
 -S- olol. side maaliin

IKO ala pos nr	Registriosa nr, KV kood	Katastriüksuse tunnus, nimi ja sihtotstarve	Ala pindala (m2)
4	8068550, KV8901	73001:001:0154; 4 Tallinn-Pärnu-lkla tee transpordimaa	112

Isikliku kasutusõiguse pindala kokku ligikaudu 1770 m<sup>2</sup>

Koormatava katastriüksuse piir

Katastriüksuste piirid (väljavõte 22.08.2024)

Plaan 1-7  
 M 1:500

Koostaja:  
 OÜ Kirjanurk